

Katastralgemeinde	Wasserversorgung	Abwasserversorgung
Bad Traunstein	Öffentlich und Privat (3 HH)	Öffentlich und Genossenschaft
Bibersschlag	Genossenschaft	Einzelanlagen oder Senkgrubenlösungen
Dietmanns	Genossenschaft und Privat	Genossenschaft
Gürtelberg	Privat	Einzelanlagen oder Senkgrubenlösungen
Haselberg	Genossenschaft	Genossenschaft
Hummelberg Amt	Privat	Einzelanlagen oder Senkgrubenlösungen
Kaltenbach	Genossenschaft	Genossenschaft
Moderberg Amt	Privat	Genossenschaft und Einzelanlagen oder Senkgrubenlösungen
Pfaffings	Genossenschaft und Privat	Genossenschaft
Schönau Amt	Wassergemeinschaft und Privat	Genossenschaft und Einzelanlagen oder Senkgrubenlösungen
Spielberg	Genossenschaft und Wassergemeinschaft	Genossenschaft
Stein	Genossenschaft und Privat	Genossenschaft und Einzelanlagen oder Senkgrubenlösungen
Waltersschlag	Genossenschaft und Privat	Genossenschaft

Aus der Verordnung:

"Zum Erhalt und der Steigerung der Lebensqualität für die Ortsbevölkerung dienen die Sicherung der Daseinsvorsorge, Sicherung der Mobilität, Unterstützung der regionalen Wirtschaft und das Reduzieren der Abwanderung."

Eine funktionsfähige Infrastruktur ist entscheidend, um eine Gemeinde lebenswert zu machen. Dies umfasst Straßen, öffentliche Verkehrsmittel, Schulen, Gesundheitseinrichtungen und Freizeiteinrichtungen."

Maßnahmen Mobilität:

- Aufzeigen des Potentials an Alltagsradwegen, Gestaltung des Wegenetzes im Sinne eines verstärkten Alltagsfahrradverkehrs; Ausarbeitung und Bereitstellung von Angeboten für KFZ-reduzierte Alltagsmobilität.
- Gezielte Siedlungsentwicklung, bevorzugte Entwicklung des Hauptortes
- Förderung von Vor-Ort-Arbeitsplätzen zur Reduzierung des Pendlerbedarfs
- Zwischengemeindlicher Ausbau ÖV/Rad
- Offen für innovative Mobilitätsysteme (umweltfreundliche Verkehrsmittel und Demand-Dienste)

Maßnahmen Infrastrukturen:

- Erhalt und effizientere Auslastung bestehender Infrastrukturen
- Weiterführung der Zusammenarbeit mit den umliegenden Gemeinden

ÖROP 1997 - ÖEK 2025
Marktgemeinde Bad Traunstein

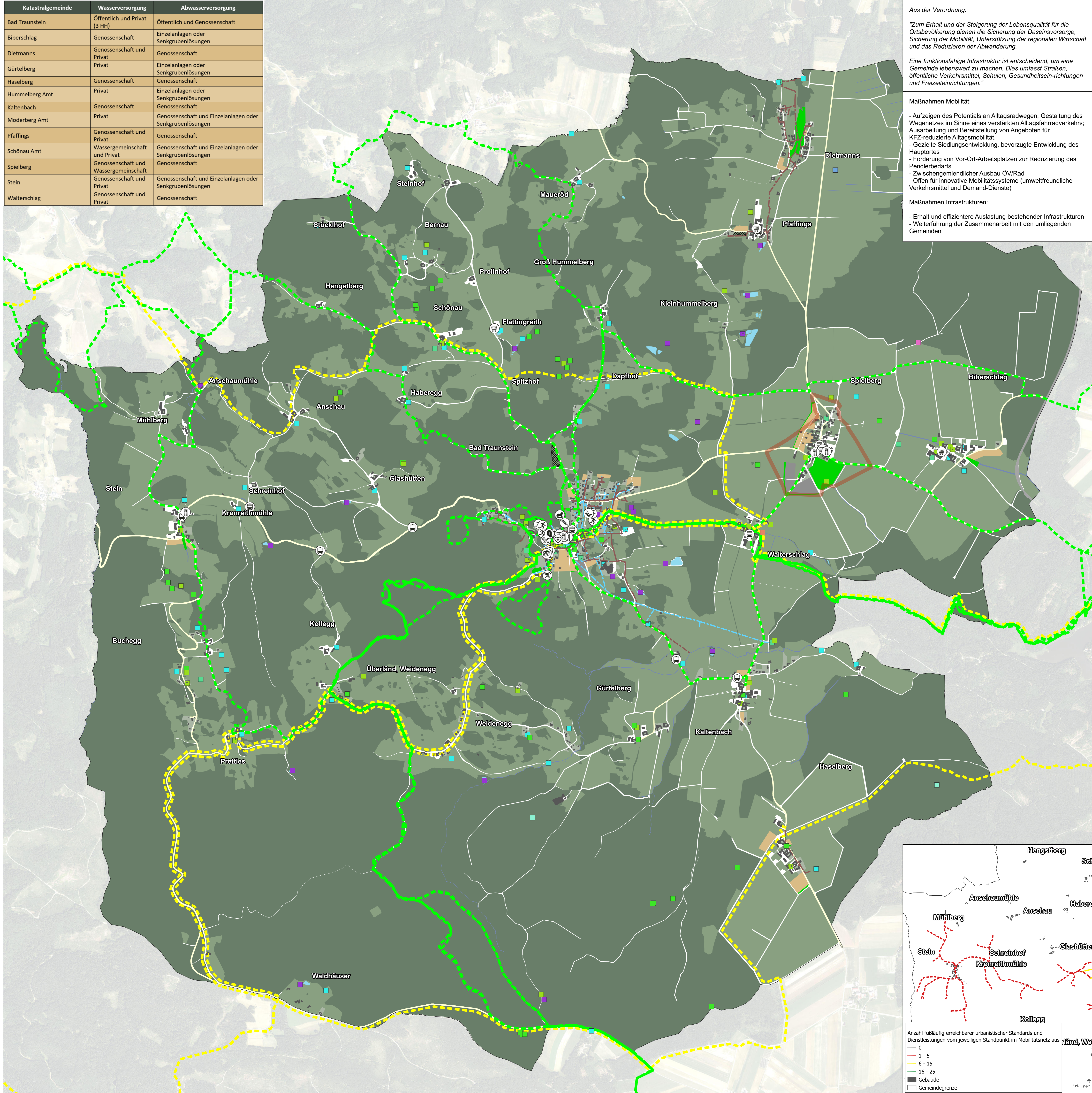
**Örtliches Entwicklungskonzept
Infrastruktur- und Verkehrskonzept - Entwurf**

Maßstab M 1 : 10.000

0 200 400 600 800 1.000 1.200 m

Flanverfasser:
Kommunal dialog Raumplanung GmbH
Ingenieurbüro für Raumplanung & Raumordnung
Fm 416, 9995, LG St. Pölten
Berthelgasse 12, 3130 Herzogenburg,
T.: +43(0)2782/85101

Standort:
23019-IVKE
07.02.2025
Datum:
04/2024
Stand:



Legende

Urbanistische Standards und Dienstleistungen:

- Bibliothek
- Bushaltestelle
- Feuerwehr
- Gastronomien ohne Beherbergungsbetriebe
- Gemeindeamt
- Hofladen
- Kindergarten
- Kulturelle Einrichtungen (Museen)
- Soziale Einrichtungen
- Sportanlagen
- Supermarkt
- Volksschule
- Friedhof
- Bäckerei
- Kirche
- Spielplatz
- Sonstige Freizeiteinrichtungen

ÖV-Güteklasse:

- G

Abwässerung:

- Gebäude

Punktobjekte aus dem Wasserbuch:

- Abwasseranlage
- Anlage im Hochwasserabflussbereich
- Bewässerungsanlage
- Brunnen
- Quelle
- Teich
- Versorgungsanlage
- Ablagerung/Kontaminierung
- Materialentnahme
- Wanderwege
- Radwege
- Abwasserleitungen
- Trinkwasserleitungen

Festlegungen aus dem Siedlungsentwicklungskonzept:

- Potentielle Siedlungsentwicklung (kurz bis langfristig)
- Potentielle Erweiterung Sport- Freizeiteinrichtungen
- Potentielle betriebliche Erweiterung
- Rückwidmung
- Grünachse
- Gemeindegrenze
- Spiel- und Sportflächen
- Gemeindestraße/Verkehrsfläche privat
- Landesstraße
- Abbaufäche, Halde oder Deponie
- Grünlandnutzung
- fließendes Gewässer
- Freizeitfläche/Friedhof/Garten/Gebäudenebenfläche
- Verkehrsflächen
- stehendes Gewässer
- Wald/Verbuschte Flächen

