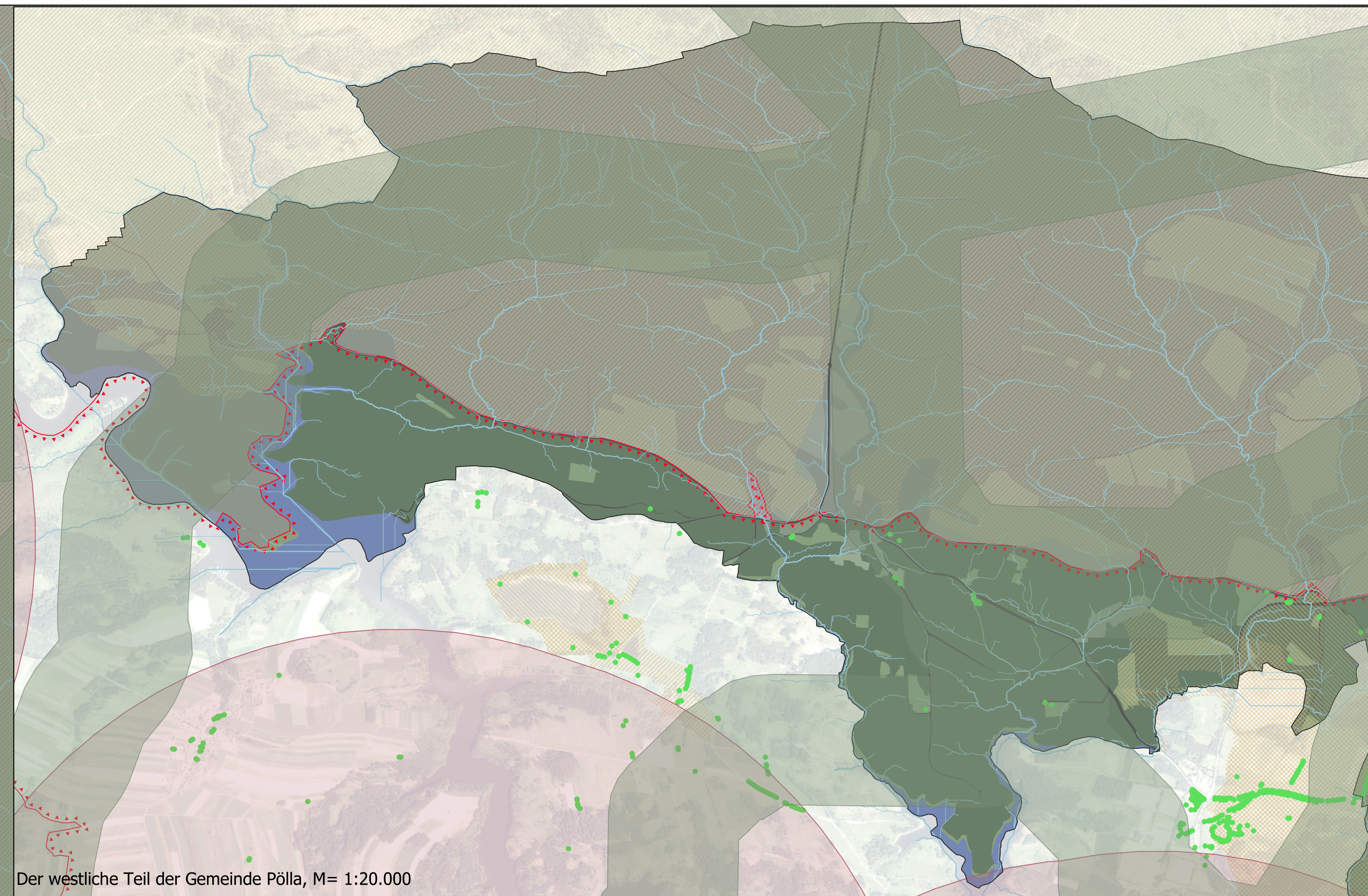
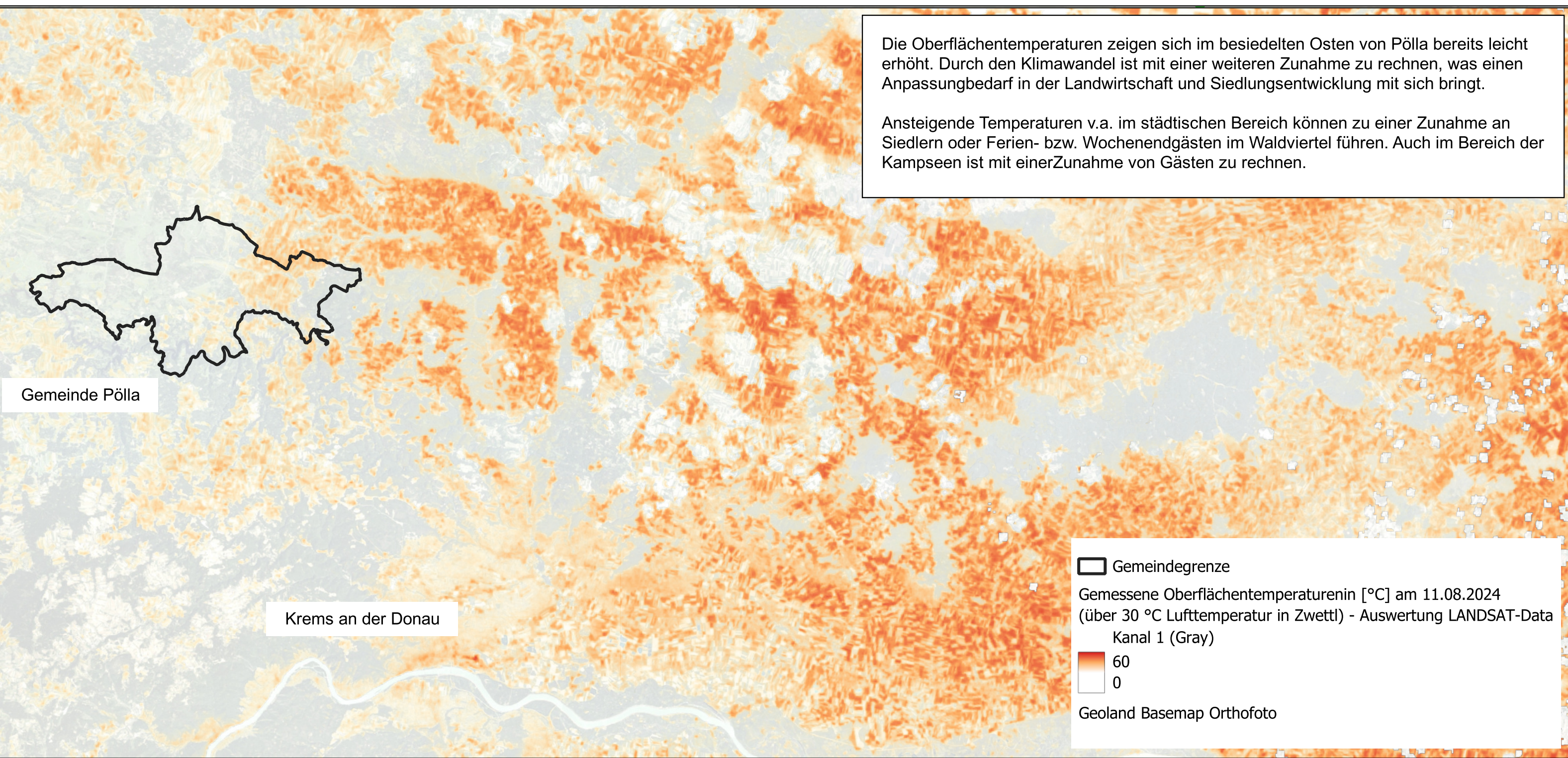


- Legende**
- Tourismus
  - E-Ladestationen
- Basisinfrastruktur:**
- Bushaltestelle
  - Sportanlagen
  - Supermarkt
  - Kraftwerk
  - Landschaftselemente
  - Lebensraumachsen
  - Potentieller PV-Standort mit geringerer Bodenklimateilzahl, nähere Eignungsanalyse notwendig
  - Potentieller PV-Standort mit mittlerer Bodenklimateilzahl, nähere Eignungsanalyse notwendig
  - PV Anlagen auf Dächern
  - Gemeindegrenze
  - Weißstorchzonen
  - Vb\_Linie\_Landschaftskonzept
  - Hangwasserfließwege
  - Vogelschutzgebiet
  - FFH-Gebiet
  - Landschaftsschutzgebiet
  - Truppenübungsplatz Allentsteig
  - Potentielle Siedlungsentwicklung (kurz- bis langfristig)
  - Grüngürtel
  - Siedlungsgrünlandwidmungen
  - Abbaufäche, Halde oder Deponie
  - Betriebsfläche
  - Straßenverkehrsanlagen
  - Grünlandnutzungen
  - Freizeittfläche/Friedhof/Garten
  - Gebäude
  - fließendes Gewässer
  - stehendes Gewässer
  - verbuschte Fläche
  - Wald/Verbuschte Fläche



- Maßnahmen im Überblick:**
- Freihaltung der Wildtierkorridore vor Bebauung
  - Truppenübungsplatz Allentsteig: Rückzugsort für bedrohte Arten
  - Erhaltung wildlebender Vogelarten im Natura 2000 Vogelschutzgebiet Truppenübungsplatz Allentsteig
  - Erhaltung des Göllesbaches als Luftschneise und Durchgrünung sowie Naherholung
  - Erhaltung der ertragsreichsten Böden
  - Erhaltung der Lebensräume und geschützter Flora und Fauna im Natura 2000 FFH Gebiet Kamp- und Kremstal
  - Erhaltung wildlebender Vogelarten im Natura 2000 Vogelschutzgebiet Kamp- und Kremstal
  - Freihaltung der Seenufer
  - Revitalisierung der Wälder:
    - Naturnahe Aufzucht, Laubholzbeimischung
    - Ökologische Waldregenerierung
    - Förderung ökologischer Landwirtschaft
    - Mobilisierung von Leerständen, Nutzung vorhandener Bauaustattung
    - Verbesserung des Angebots für nachhaltige Verkehrsmittel
    - Offen für innovative Mobilitätssysteme (umweltfreundliche Verkehrsmittel und Demand-Dienste)
    - Effizientere Auslastung bestehender Infrastrukturen
    - Nachhaltiger Tourismus, See als Erholung für Einheimische und Gäste
  - Naturraum = Wichtiger Erholungsraum



ÖRÖP 1995 - ÖEK 2025  
**Marktgemeinde Pölla**

**Örtliches Entwicklungskonzept  
Energie- und Klimakonzept - Entwurf**

Übersicht

Maßstab M 1 : 10.000

0 400 800 1.200 m

Planverfasser:  
KommunalDialog Raumplanung GmbH  
Foggenstrasse 10, Raasdorf 16  
PL 416 9956, LG St. Pölten  
NÖ, Austria  
T: +43(0)699 19289413

Projekt: 23030-ÖÖKE  
Datum: 13.02.2025  
DMS-Stand: 10/2022

